

仕様書

薄型シェアウェブタイプ圧縮型ロードセル

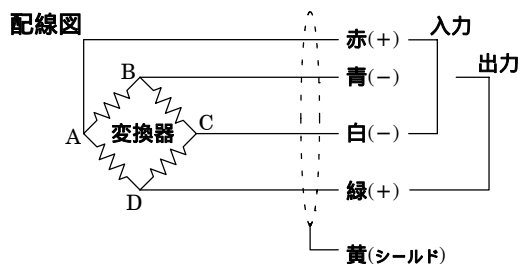
ロードセル
CWV1-2T ~ 100T

仕様書 No. 211021-1-E

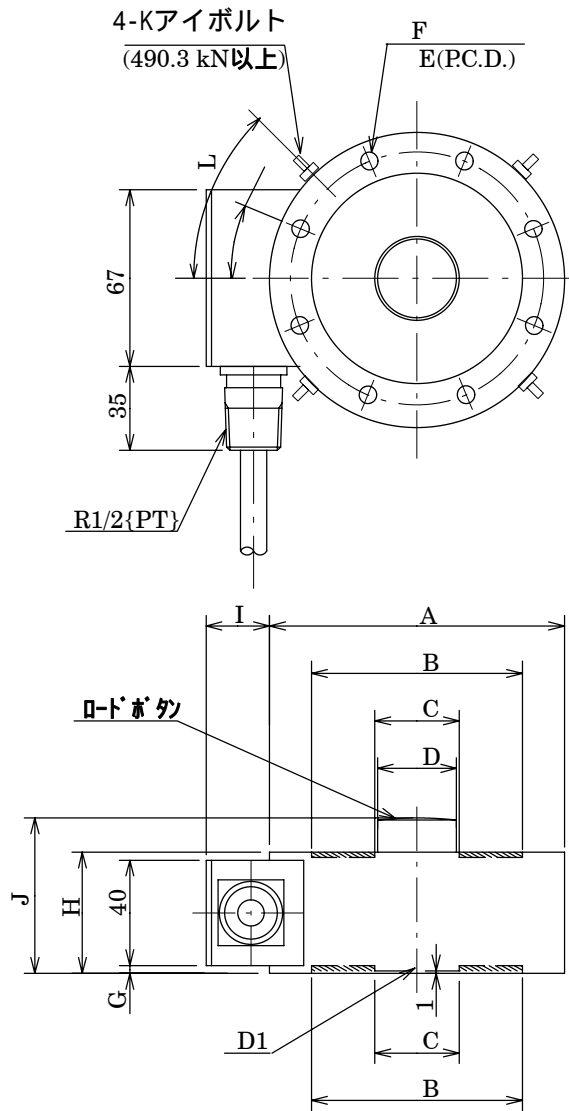
1/3

負荷特性	
定格容量	: 19.61 kN {2 tf} ~ 980.7 kN {100 tf}
許容過負荷	: 150 %R.C.
限界過負荷	: 200 %R.C.
定格出力	: 3 mV/V \pm 0.006 mV/V
非直線性	: 0.05 %R.O. (CWV1-50T ~ 100T : 0.1 %R.O.)
ヒステリシス	: 0.1 %R.O. (CWV1-50T ~ 100T : 0.15 %R.O.)
繰り返し性	: 0.02 %R.O. (CWV1-50T ~ 100T : 0.05 %R.O.)
電気特性	
推奨印加電圧	: 12 V 以下
最大印加電圧	: 20 V
零バランス	: \pm 0.03 mV/V
入力抵抗	: 350 \pm 3.5
出力抵抗	: 350 \pm 5
絶縁抵抗	: 2 000 M 以上 (DC 50 V)
(ブリッジ ~ 本体間)	
温度特性	
温度補償範囲	: - 10 to 70
許容温度範囲	: - 20 to 80
零点の温度影響	: 0.03 %R.O. /10
出力の温度影響	: 0.03 %LOAD/10
ケーブル	: 10、4 芯シールド付 3 m 直結、先端 Y 型圧着端子付
保護等級	: IP64 相当 (本体部のみ)
起歪体の材質	: 合金鋼
塗装色	: エポキシ樹脂塗装 (マンセル 6GY3.5/2 半艶近似色)
疲労寿命	: 定格容量で 10^6 回

注) R.O. (RATED OUTPUT) 定格出力を示す。R.C. (RATED CAPACITY) 定格容量を示す。
圧縮方向荷重にて出力の極性はプラスとなります。
極性を変更する場合、出力の配線 (青と緑) を逆にします。



構成品	
本体	1
ロードボタン (LBU-)	1
試験成績表	1
取扱説明書	1



ポリウレタン樹脂充填

単位：mm

外形寸法表

型式	定格容量	A	B	C	D	D1 二級寸	E	F
CWV1-2T	19.61 kN{2 tf}	112	80	32	30	M16×2	96	8- 6.6
CWV1-5T	49.03 kN{5 tf}	118	82	36	34	M18×1.5	100	8- 9
CWV1-10T	98.07 kN{10 tf}	138	94	48	42	M24×2	116	8- 11
CWV1-20T	196.1 kN{20 tf}	182	126	76	70	M39×2	154	8- 14
CWV1-50T	490.3 kN{50 tf}	226	153	92	80	M50×2	190	12- 18
CWV1-100T	980.7 kN{100 tf}	310	212	138	118	M76×3	260	16- 22

型式	G	H	I	J	K	L		定格変位量	固有振動数 (Hz)	質量 (約kg)
CWV1-2T	3	46	24	59	-	-	22.5°	0.05	4 900	3.1
CWV1-5T	3	46	24	61	-	-	22.5°	0.05	6 500	4
CWV1-10T	9	60	25	80	-	-	22.5°	0.05	6 300	6.4
CWV1-20T	15	80	28	115	-	-	22.5°	0.05	4 800	15.5
CWV1-50T	28	105	29	150	M8	30°	15°	0.05	5 400	29
CWV1-100T	45	140	31	205	M10	45°	11.25°	0.09	3 400	74

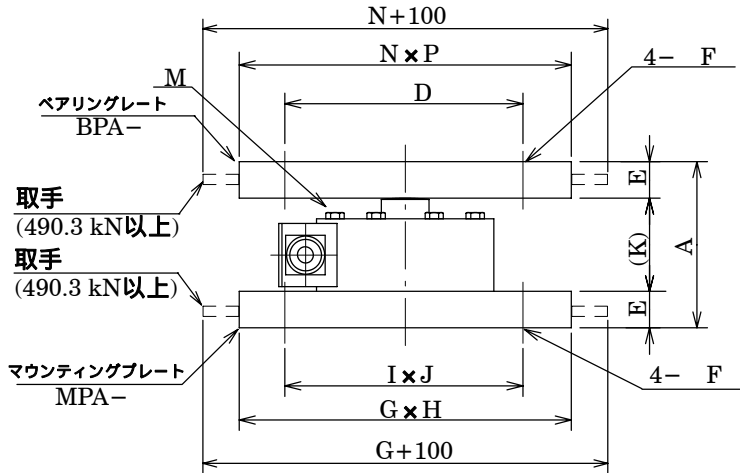
ロードセル

CWV1-2T ~ 100T

仕様書 No. 211021-1E

3/3

ベアリングプレート・マウンティングプレート装着図



構成品	
本体	1
ベアリングプレート(BPA-)	1
マウンティングプレート(MPA-)	1
六角ボルト(MPA付属品)	

六角ボルトの本数はロードセル取付穴の数による。

外形寸法表

単位：mm

型式	アケガリ型式 (別売品)	A	D	E	F	G	H	I	J	K	M	N	P	質量 (約kg)
CWV1-2T	BPA-3-B MPA-16	105	105	23	12	210	130	185	105	59	8-M6	130	128	10.8
CWV1-5T	BPA-3-B MPA-17	107	105	23	12	210	130	185	105	61	8-M8	130	128	11.7
CWV1-10T	BPA-4-B MPA-18	140	125	30	14	160	160	125	125	80	8-M10	160	153	18.1
CWV1-20T	BPA-6-B MPA-19	175	150	30	14	200	200	160	160	115	8-M12	200	200	33.9
CWV1-50T	BPA-8-B MPA-20	270	200	60	23	260	258	200	200	150	12-M16	260	250	90.5
CWV1-100T	BPA-11 MPA-21	325	280	60	27	360	360	280	280	205	16-M20	360	360	193

側面に型式が刻印してあるベアリングプレートは、ロードセルが当る面は両面どちらでも結構です。当り面に刻印してあるベアリングプレートは、刻印が有る面の中心にロードセルを当ててください。

記載されている仕様，外觀等は改良の為予告なく変更する場合があります。