

仕様書

耐過負荷圧縮型ロードセル

ロードセル
CCR1B-500K ~ 2T/CCR1-5T ~ 20T

仕様書 No. 211301-1D

1/3

仕様

負荷特性

定格容量 : 4.903 kN{500 kgf} ~ 196.1 kN{20 tf}
 許容過負荷 : 500 %R.C.
 限界過負荷 : 500 %R.C.
 定格出力 : 2 mV/V ± 0.008 mV/V
 非直線性 : 0.2 %R.O.
 ヒステリシス : 0.1 %R.O.
 繰り返し性 : 0.1 %R.O.

電気特性

推奨印加電圧 : 12 V以下
 最大印加電圧 : 20 V
 ゼロバランス : ± 0.02 mV/V
 入力抵抗 : 350 ± 3.5
 出力抵抗 : 350 ± 5
 絶縁抵抗 : 2 000 M 以上(DC 50 V)

(ブリッジ ~ 本体間)

温度特性

温度補償範囲 : - 10 to 70
 許容温度範囲 : - 20 to 100
 零点の温度影響 : 0.05 %R.O./10
 出力の温度影響 : 0.1 %LOAD/10

ケーブル : 10、4 芯シールド付
 3 m 直結、先端Y型圧着端子付

保護等級 : IP64 相当 (本体部のみ)

起歪体の材質 : 合金鋼

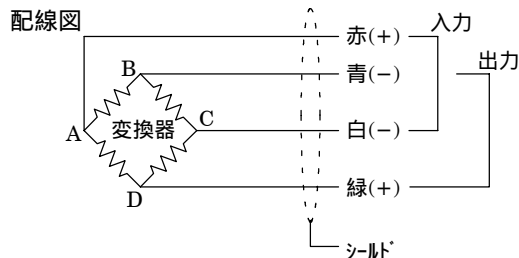
塗装 : 珪酸樹脂塗装 (マニル 6GY3.5/2 半艶近似色)

疲労寿命 : 定格容量で 10^6 回

注) R.O. (RATED OUTPUT) 定格出力を示す。R.C. (RATED CAPACITY) 定格容量を示す。

圧縮方向荷重にて出力の極性はプラスとなります。

極性を変更する場合、出力の配線 (青と緑) を逆にします。



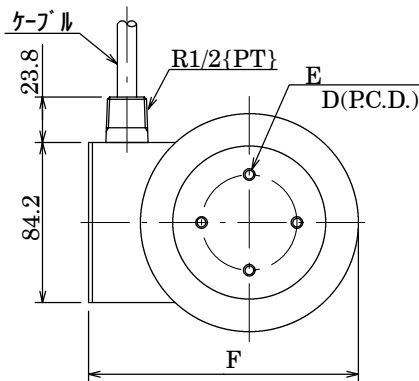
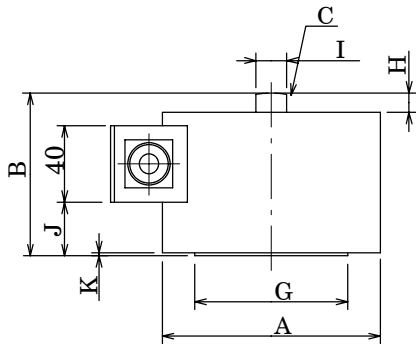
構成

構成	
本体	1
試験成績表	1
取扱説明書	1

ロードセル CCR1B-500K ~ 2T/CCR1-5T ~ 20T

仕様書 No. 211301-1D

2/3



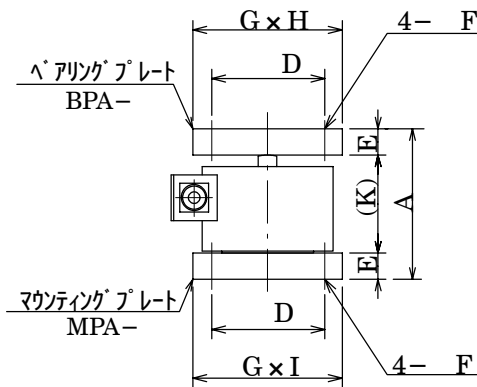
外形寸法表

単位：mm

型式	定格容量	A	B	C	D	E
CCR1B-500K	4.903 kN{500 kgf}	114	85	SR50	50	4-M6 深さ10
CCR1B-1T	9.807 kN{1 tf}					
CCR1B-2T	19.61 kN{2 tf}					
CCR1-5T	49.03 kN{5 tf}	140	110	SR100	60	4-M8 深さ15
CCR1-10T	98.07 kN{10 tf}					
CCR1-20T	196.1 kN{20 tf}					

型式	F	G	H	I	J	K	定格変位量	固有振動数 (Hz)	質量 (約kg)
CCR1B-500K	141	80	10	16	28	1.5	0.04	4 000	4
CCR1B-1T							0.05	4 600	
CCR1B-2T							0.10	4 700	
CCR1-5T	166	100	15	35	43	1.5	0.09	3 500	8
CCR1-10T							0.14	4 000	
CCR1-20T							0.17	3 500	

ベアリングプレート・マウンティングプレート装着図



構成品

構成品	
本体	1
ベアリングプレート(BPA-)	1
マウンティングプレート(MPA-)	1
六角穴付ボルト(MPA付属品)	4

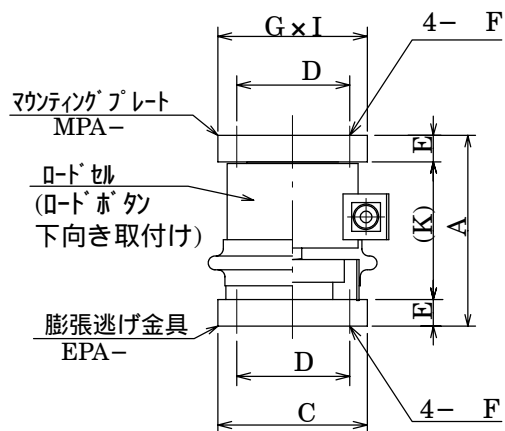
外形寸法表

単位：mm

型式	アクセサリ型式 (別売品)	A	D	E	F	G	H	I	K	質量 (約kg)
CCR1B-500K	BPA-3-B MPA-3-B	131	105	23	12	130	128	130	85	10
CCR1B-1T										
CCR1B-2T										
CCR1-5T	BPA-4-B MPA-4-B	170	125	30	14	160	153	155	110	20
CCR1-10T										
CCR1-20T	BPA-6-B MPA-6-B	205	150	30	14	200	200	185	145	32

側面に型式が刻印してあるベアリングプレートは、ロードセルが当る面は両面どちらでも結構です。当り面に刻印してあるベアリングプレートは、刻印が有る面の中心にロードセルを当ててください。

膨張逃げ金具・マウンティングプレート装着図



構成品	
本体	1
膨張逃げ金具(EPA-)	1
マウンティングプレート(MPA-)	1
六角穴付ボルト(MPA付属品)	4

外形寸法表

単位：mm

型式	アケサリ-型式 (別売品)	A	C	D	E	F	G	I	K	膨張限度	質量 (約kg)
CCR1B-500K	MPA-3-B EPA-3	166	130	105	23	12	130	130	120	± 8	12
CCR1B-1T											
CCR1B-2T											
CCR1-5T	MPA-4-B EPA-4	215	160	125	30	14	160	155	155	± 10	24
CCR1-10T											
CCR1-20T	MPA-6-B EPA-6	270	200	150	30	14	200	185	210	± 10	40

記載されている仕様，外觀等は改良の為予告なく変更する場合があります。