

# 荷重変換器 型式 C3B1-200K~5T LOADCELL TYPE C3B1-200K~5T

## 仕様/SPECIFICATIONS

### ● 負荷特性 / PERFORMANCE

- 定格容量/Rated capacity(R.C.) : 200kg, 300kg, 500kg, 1 ton, 2 ton, 3 ton, 5 ton
- 許容過負荷/Safe Overload : 150 %R.C.
- 限界過負荷/Ultimate Overload : 200 %R.C.
- 定格出力/Rated Output(R.O.) : 3mV/V±0.003mV/V
- 非直線性/Non-linearity : 0.018 %R.O.
- ヒステリシス/Hysteresis : 0.018 %R.O.
- 繰り返し性/Repeatability : 0.018 %R.O.
- クリープ/Creep : 0.018 %R.O./30 min
- 零リターン/Creep recovery : 0.0125 %R.O./30 min

### ● 電気特性/ELECTRICAL

- 推奨印可電圧/Recommended excitation : 10 VDC
- 最大印可電圧/Maximum excitation : 20 VDC
- 零バランス:Zero balance : ±0.03mV/V
- 入力抵抗/Input terminal resistance : 420 Ω±40 Ω
- 出力抵抗/Output terminal resistance : 350 Ω±5 Ω
- 絶縁抵抗/Insulation resistance : 2000 MΩ or more(50 VDC)  
(ブリッジ本体)/(Bridge-body)

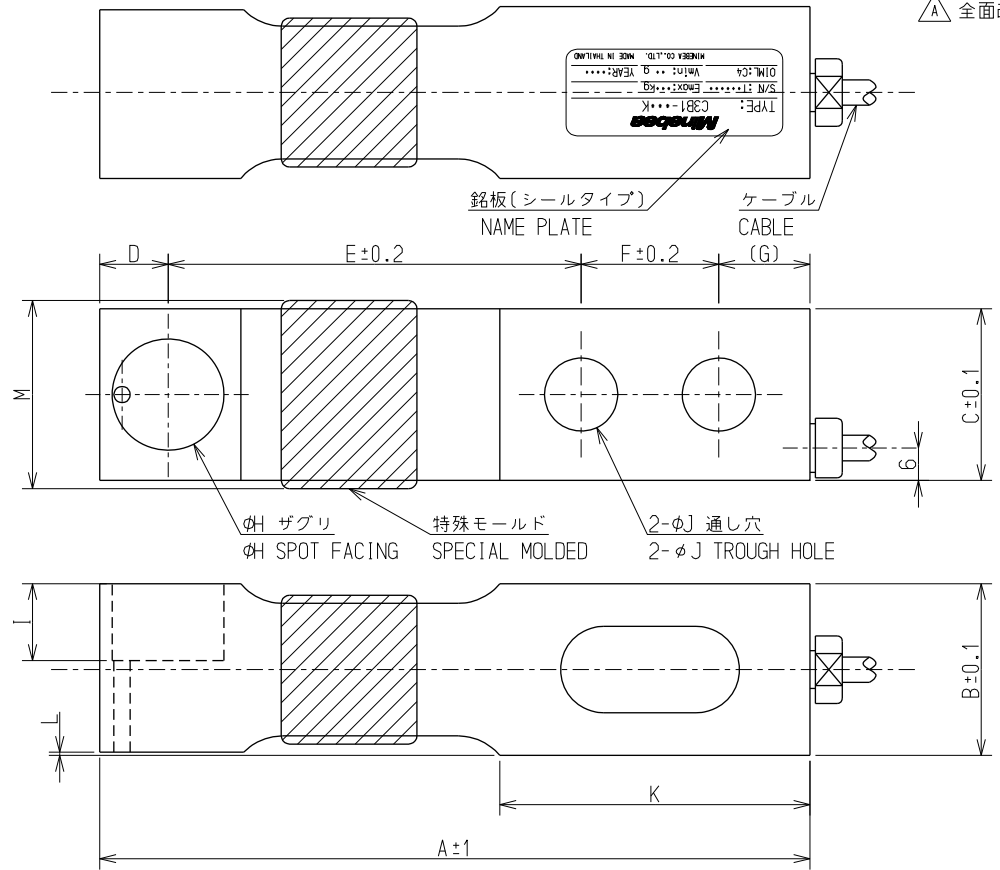
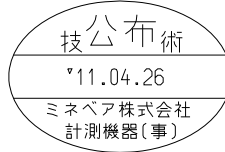
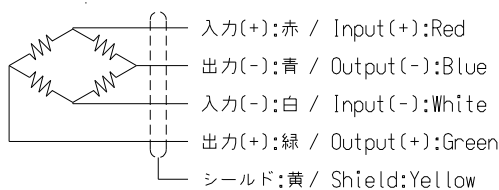
### ● 温度特性/TEMPERATURE

- 温度補償範囲 /Compensated temperature range : -10 ℃ to 40 ℃
- 許容温度範囲/Safe temperature range : -10 ℃ to 50 ℃
- 零点の温度影響 /Temperature effect on zero balance : 0.014 %R.O./10 ℃
- 出力の温度影響 /Temperature effect on output : 0.010 %LOAD/10 ℃

### ● その他/THE OTHERS

- ケーブル/Cable : φ4.7 4芯シールド付 6m /φ4.7 4core shield 6m  
先端Y型圧着端子 /Cable end Y-shape terminal
- 保護等級/IP Class : IP67相当(本体部のみ) /Equivalent to IP67(except cable)
- 起歪体の材質/Material of element : 合金鋼/Alloy steel
- 表面処理/Finish : 黒色塗装/Paint Finish
- 疲労寿命/Fatigue Life : 定格容量で10<sup>6</sup>回/10<sup>6</sup>times on rated load
- 防湿方法/Exclusion of Moisture : 特殊モールド/Special molded

### ● 配線図 / Circuit



<外形寸法表 / OUTSIDE>

TYPE	A	B	C	D	E	F	G	φH	I	φJ	K	L	M	定格変位量 Rated Displacement	固有振動数 Natural Frequency (Hz)	質量 Weight (Approx. kg)
C3B1-200K	131	31.8	31.8	12.6	76.2	25.4	16.8	20.6	14.2	13.5	57.2	0.6	34.8	0.5	2600	1.1
C3B1-300K																
C3B1-500K																
C3B1-1T	171.5	38.1	38.1	19	95.25	38.1	19.15	30.2	17	19.8	85	1.0	41.1	0.9	2300	2.0
C3B1-2T																
C3B1-3T																
C3B1-5T																

OIML R60 CLASS C4 APPROVED

<b>ミネベア株式会社</b> MINEBEA CO.,LTD. 計測機器事業部					単位 UNIT mm 尺度 SCALE 1/1	材質 MATERIAL 表面粗さ SURF.ROUGH. 熱処理 HEAT TREAT. 表面処理 FINISH	作成日 DATE 2010.12.24 品名 DESCRIPTION <b>外観仕様図(OUTLINE)</b> 品番 PART NO.(MODEL NO.) C3B1-200K~5T 図番 DRAWING NO. KT53058-2
A	2011.4.7	KN11-0120	J.WATANABE	F. IDE	APPROVED	CHECKED	DRAWN
符号 MARK	日付 DATE	変更事項 REASON / ECN NO.	担当 ENGINEER	承認 APPROVED	F. IDE	M. Tomoko	K.SHIRASAKI

一般 TOL	寸法 L	公差
	<L≤4	±0.1
	4<L≤16	±0.2
	16<L≤63	±0.3
	63<L≤250	±0.5
	250<L≤1000	±0.8
	角度 DEG	±0.5

△ 全面改訂

A

B

C

公布	
K	
S	
T	
F	