

荷重変換器 型式 C2B1B-200K~2T
LOADCELL TYPE

仕様 / SPECIFICATIONS

● 負荷特性 / PERFORMANCE

△ 定格容量 / Rated Capacity(R.C.) : 1.961 kN { 200 kgf },
2.452 kN { 250 kgf },
4.903 kN { 500 kgf },
9.807 kN { 1 tf },
19.61 kN { 2 tf }

許容過負荷 / Safe overload : 150 %R.C.

限界過負荷 / Ultimate overload : 200 %R.C.

△ 定格出力 / Rated Output(R.O.) : 2 mV/V±0.002 mV/V
(200Kのみ 1.6±0.002 mV/V / Only 200K 1.6±0.002 mV/V)

非直線性 / Non-linearity : 0.025 %R.O.

ヒステリシス / Hysteresis : 0.025 %R.O.

繰り返し性 / Repeatability : 0.025 %R.O.

△△ クリープ / Creep : 0.03 %R.O./30 min

△△ クリープ回復 / Creep recovery : 0.03 %R.O./30 min

● 電気特性 / ELECTRICAL

推奨印加電圧 / Recommended excitation : 12 V or less

最大印加電圧 / Maximum excitation : 20 V

零バランス / Zero balance : ±0.02 mV/V

入力抵抗 / Input terminal resistance : 420 Ω±40 Ω

出力抵抗 / Output terminal resistance : 350 Ω±5 Ω

絶縁抵抗 / Insulation resistance : 2000 MΩ or more(DC-50V)

● 温度特性 / TEMPERATURE

温度補償範囲 / Compensated temperature range : -10 °C TO 70 °C

許容温度範囲 / Safe temperature range : -20 °C TO 80 °C

△ 零点の温度影響 / Temperature effect on zero balance : 0.05 %R.O./10 °C

△ 出力の温度影響 / Temperature effect on output : 0.02 %LOAD/10 °C

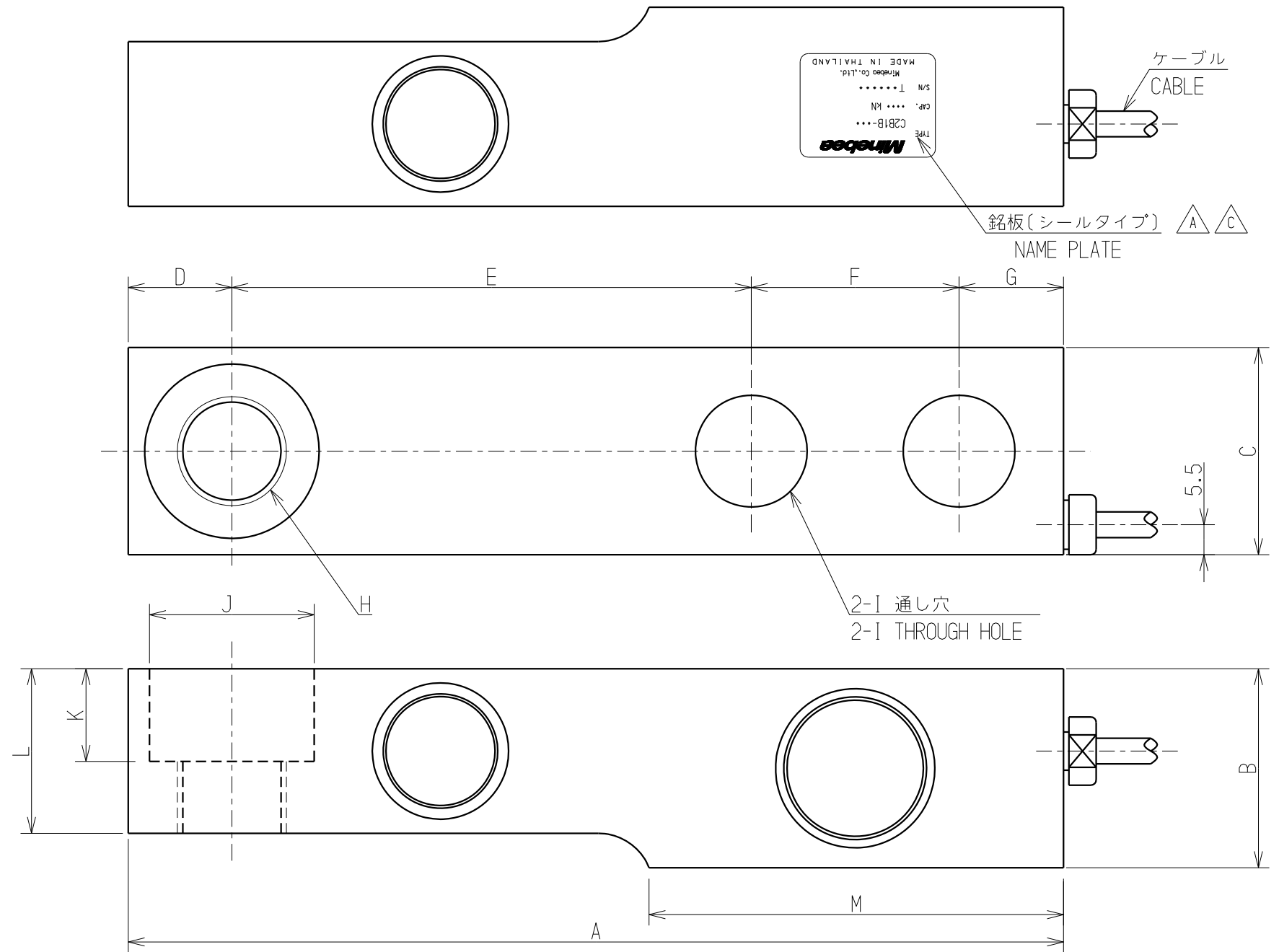
● その他 / THE OTHERS

ケーブル / Cable : φ4.7 4芯シールド付 6 m直結
φ4.7 4core shield 6 m
先端Y型圧着端子付
connected with Y-terminal(1.25Y-3.5)

起歪体の材質 / Element Material : ステンレス鋼
Stainless steel

疲労寿命 / Fatigue Life : 定格容量で10⁶回
10⁶ times on Rated Capacity

保護等級 / IP Protection : IP68

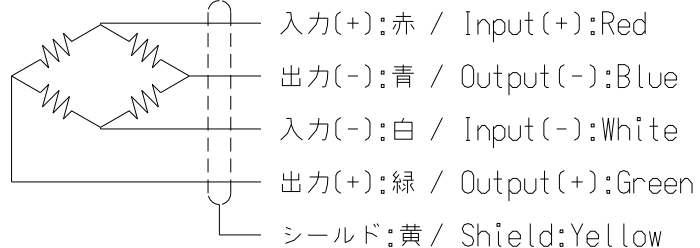


△△ 外形寸法表 / OUTSIDE

型式 / TYPE	定格容量 / R.C.	A	B	C	D	E	F	G	H	I	J	K	L	M	定格変位量(参考値) Rated Displacement (Reference)	固有振動数 Natural Frequency (Hz)	質量 Weight (kg)
C2B1B-200K	1.961 kN	131	30.2	32	12.6	76.2	25.4	16.8	M12	φ13	φ20.6	14	22.7	57	0.15	1000	0.8
C2B1B-250K	2.452 kN												22.7				
C2B1B-500K	4.903 kN												24.0				
C2B1B-1T	9.807 kN												26.9				
C2B1B-2T	19.61 kN	171.5	36.5	38	19	95.3	38.1	19.1	M20	φ20.5	φ30.2	17	30.2	76	0.50	1500	1.5

公布
K
S
T
F

回路 / Circuit



符号 MARK	日付 DATE	変更事項 REASON	ECN NO.	担当 ENGINEER	承認 APPROVED
D	2013.2.12	KN13-0065		Hiramoto	F.IDE
C	2012.6.19	KN12-0193		Hiramoto	F.IDE
B	2011.7.27	KN11-0299		J.WATANABE	F.IDE
A	2011.4.7	KN11-0120		J.WATANABE	F.IDE

ミネベア株式会社
MINEBEA CO.,LTD.
計測機器事業部

単位 UNIT mm
尺度 SCALE Free

一般公差 TOL

寸法 L	公差
<L ≤ 4	±0.1
4 < L ≤ 16	±0.2
16 < L ≤ 63	±0.3
63 < L ≤ 250	±0.5
250 < L ≤ 1000	±0.8
角度 DEG	±0.5

材質 MATERIAL

表面粗さ SURF.ROUGH.

熱処理 HEAT TREAT.

表面処理 FINISH

作成日 DATE 2009.6.10

品名 DESCRIPTION
外観仕様図/OUTLINE

品番 PART NO.(MODEL NO.)
C2B1B-200K~2T

図番 DRAWING NO.
KT52635-2

葉番 SHEET

改訂 REV.
D